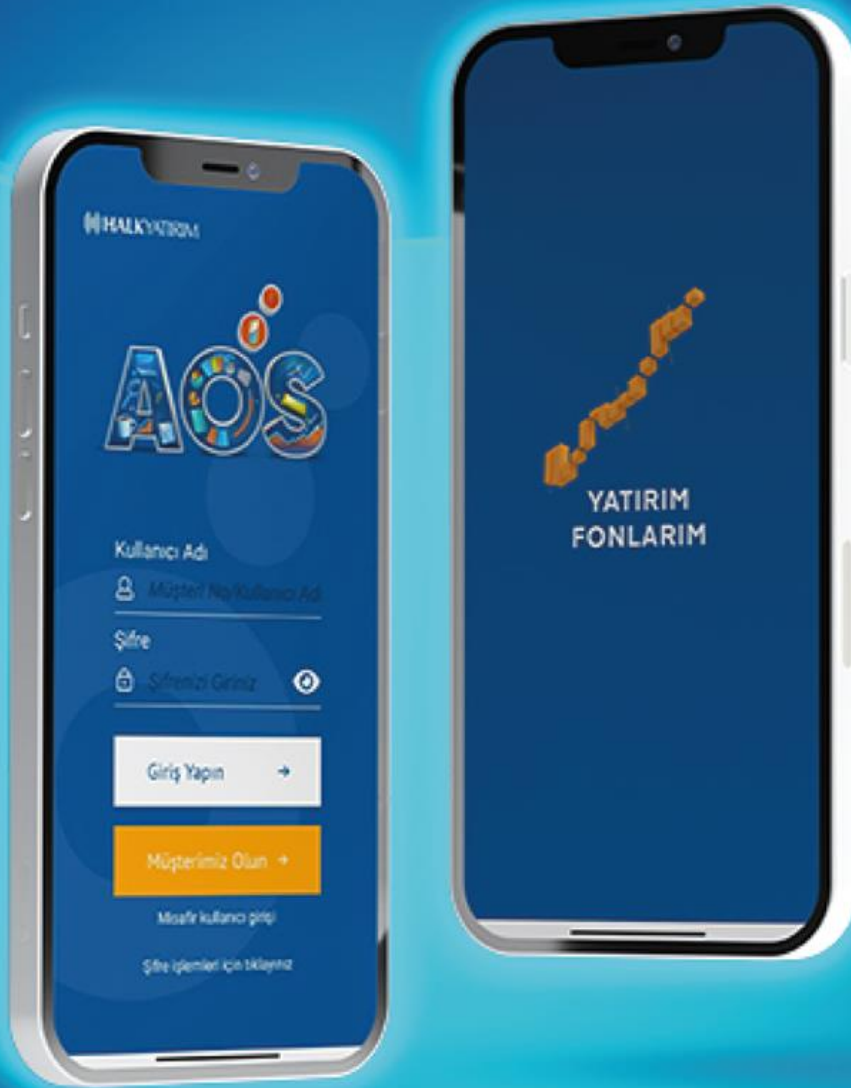


YATIRIM FONLARI HAFTALIK BÜLTENİ



 **HALKYATIRIM**

halkyatirim.com.tr | 444 42 55

➤ **Geçtiğimiz hafta piyasadaki gelişmeler;**

- BIST100, 2160 seviyesinden başladığı haftada, hafta ortasında 2203 seviyesini test etmiş olsa da bu seviye üzerinde günlük kapanışlar alınmadı. Haftanın büyük çoğunluğunda 2180-2190 bandında işlem oldu. Haftalık bazda hareketli ortalamalarının üzerinde olmaya devam etmekte. Endeks, en düşük 2146 bir fiibo seviyesini gördüğü haftayı 2175'ten **%1.46** kazançla tamamladı. Bankacılık endeksinde yatay bir performans görünken haftalık kazanç **%0.08** oldu. Sınai Endeksinde **%1.40** ve Ulaştırma Endeksinde **%1.32** kazaçla hafta tamamlandı.
- USD/TRY'de hafta içerisinde en yüksek 14.87, en düşük ise 14.77'yi görüldü. Dalgalanmanın az olduğı haftada Dolar/TL'de haftalık kazanç **%0.17** olarak gerçekteşti.
- Ons Altın, 1924 seviyesinden başladığı haftada 1950-1910 bandında hareketler izlerken 1950 fiibo direncinin kırılmasıyla yukarıda 1965 test edildi ancak Amerika 10 yıllıklarının yükselmesiyle beraber geri çekilmeler yaşandı ve hafta **%1.94** kazançla 1958 seviyesinden tamamlandı.
- Gram altın, Dolar'da yatay hareket olmasına rağmen Ons Altın'ın hareketinden pozitif etkilendi ve 916 seviyesinden başladığı haftayı 933'ten tamamladı ve haftalık kazancı **%2.04** oldu.
- Ons Gümüş'de Ons Altın'a paralel olarak 24.75-25.78 bandı arasında hareketler izledi. Hafta içerisinde en yüksek 25.85'i görmüş olsa da geri çekilerek haftayı 25.52'den **%2.22** kazançla tamamladı.
- Brent Petrol, 107.11'den başladığı haftayı ortalamalarının üzerinde geçirirken yukarıda 120 doları test etti ve 8 günlük ortalamasının hafif yukarısında haftayı 116 seviyesinden **%9.56** kazançla tamamladı.
- Dolar endeksi, 98.23'ten başladığı haftada yukarıda 2 kez test ettiği 98.96 seviyelerinden geri çekilerek 98.78'ten tamamladı. Haftalık kazancı **%0.56** oldu.
- ABD 10 yıllık tahvil faizi, 2.15 seviyesinden başladığı, yurtdışından gelen açıklamalar ve yüksek enflasyon sebebiyle oldukça hareketli gerçirdiğı haftada yukarıda 2.50 seviyesini test etti ve bunun biraz aşağısında 2.47'den haftayı tamamladı. Haftalık kazanç **%15.14** olarak gerçekteşti.
- Yurtdışı piyasalarda ise Amerika tarafında **pozitif** hareketler gördük, S&P500 **%1.79**, Nasdaq **%1.98**, Dow Jones **%0.38** değer **kazandı**. Avrupa endekslerinde yatay hareketler izlenirken, Asya endekslerinde ise negatif hareketler izledik.

➤ Geçen hafta piyasada açıklanan veriler?

- Almanya Federal İstatistik Ofisi'nin verilerine göre üretici fiyat endeksi enerji fiyatlarındaki artışın etkisiyle Şubat'ta yıllık **%25.9** artış kaydetti. Ekonomistlerin medyan tahmini **%26.2**'ydi.
- İngiltere'de enflasyon, Şubat ayında artan enerji ve gıda maliyetleriyle yıllık bazda **%6.2**'ye yükseldi. Gerçekleşen yükselişle enflasyon, Mart 1992'den beri en yüksek seviyesine çıktı. Beklenti **%6** artış yönündeydi.
- Euro Bölgesi Tüketici Güveni Mart'ta **-18.7**'ye düştü. Beklenti ise **-12.9**'du.
- Japonya'da İmalat sanayi Satınalma Yöneticileri Endeksi (PMI) **53,2**'ye, hizmet sektörü PMI da **48,7**'ye yükseldi.
- Almanya İmalat PMI, **57,6**'ya geriledi, Şubat ayında olduğundan daha yumuşak bir hızda olsa da Mart ayında genişlemeye devam etti. Bu rakam, piyasaların **55,8** beklentisinden daha iyi gerçekleşti.
- Euro Bölgesi'nde Hizmet PMI endeksi **54.8**'e, bileşik PMI endeksi **54.5**'e geriledi ancak tahminleri aştı.
- İngiltere'de İmalat Satın Alma Müdürleri Endeksi (PMI), Şubat ayındaki **58**'den Mart ayı başında **55,5**'e geriledi ve piyasaların **56,7** beklentisinin altında kaldı. Hizmetler PMI Endeksi ise analistlerin **58** olan tahminini aşarak **60,5**'ten **61**'e yükseldi.
- ABD'de dayanıklı tüketim malı siparişleri **%2,2** azalarak **271,5** milyar dolar oldu. Analistlerin tahmini siparişlerin **%1,5** düşüş göstereceği yönündeydi.
- ABD'de işsizlik maaşına başvuranların sayısı geçen hafta **28** bin düşerek **187** bine geriledi. Bu, 1969 yılından beri görülen en düşük seviye oldu. ABD'de imalat sanayi Satınalma Yöneticileri Endeksi (PMI) ise, Mart'ta aylık bazda **1,2** puan artışla **58,5**'e çıkarak **6** ayın en yüksek seviyesine ulaştı.
- İngiltere'de Şubat ayında perakende satışlar bir önceki aya göre **%0,3** azaldı. Ekonomistler ise Şubat ayında **%0,6** artış bekliyorlardı.
- ABD'de Mart sonunda Michigan Üniversitesi Tüketici Güven Endeksi **59,4** oldu. Beklenti verinin **59,7** gelmesi yönündeydi.
- ABD'de bekleyen konut satışları, Şubat'ta önceki aya kıyasla **%4.1** düştü. Böylece satışlar Mayıs 2020'den beri en düşük seviyeye indi. Ekonomistlerin medyan tahmini **%1** artışı.

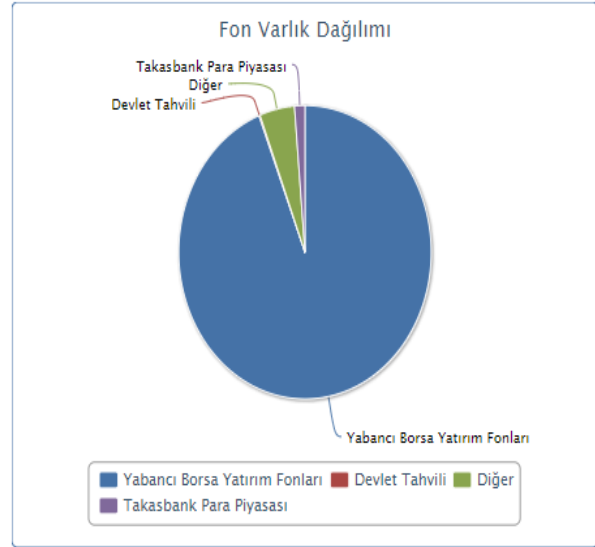
FON TANIYALIM

AK PORTFÖY PETROL YAB. BYF FON SEPETİ FONU (AES)

Yatırım Amacı ve Politikası

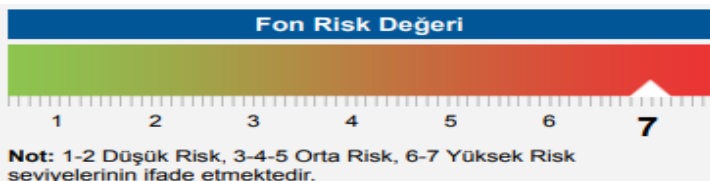
Fon toplam değerinin en az %80'i devamlı olarak, yabancı borsalarda işlem gören petrole dayalı borsa yatırım fonlarının katılma paylarına yatırılır. Fon, petrol emtia yabancı borsa yatırım fonları aracılığıyla petrol piyasalarına yatırım yapar. Petrol emtia yabancı borsa yatırım fonları, piyasalarda oluşan çeşitli tür ve vadelerdeki petrol ve petrol ürünleri fiyatlarını (WTI, Brent, RBOB Gasoline (Mazot), Low Sulphur Gas Oil [Benzin] vb) ve bu fiyatlara dayalı endeksleri takip etmek için kurulmuş ve katılma payları borsalarda işlem gören yatırım fonlarıdır. Petrol emtia yabancı borsa yatırım fonları, bu takip işlemi, vadeli işlem sözleşmeleri ile swap, opsiyon ve forward işlemler gibi türev işlemler aracılığıyla gerçekleştirirler. Karşılaştırma ölçütünün performansını sağlayabilmek ve getirilerini artırmak için türev araçlar aracılığıyla kaldıraçlı işlemler yapabilirler. Fon'un getirisi ağırlıklı olarak farklı vadelerdeki petrole dayalı vadeli işlem sözleşmeleri vb. Finansal varlıklara yatırım yapan petrole dayalı borsa yatırım fonlarının getirisine bağlı olarak belirlenir.

Fon Portföy Yöneticisi	Ak Portföy
Fon Kodu	AES
Kuruluş Tarihi	08.04.2011
Tedavüldeki Payı	20.655.918.135
Fon Aktif Değeri(TL)	931.173.392,80
Yatırımcı Sayısı	21.072



Fon Getirisi ve Ölçüt Getiri

Periyot	Fon Net Getiri (%)	Ölçüt Getiri (%)	Mevduat Eşleniği
Son 1 Ay	22.69	-	286.61
Son 3 Ay	86.57	-	364.49
Son 6 Ay	145.60	-	306.53
Son 1 Yıl	233.38	-	240.60

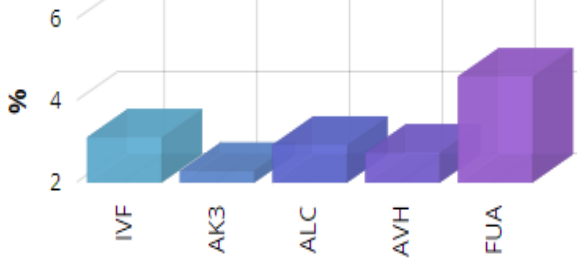


İlgili rapora daha detaylı ulaşmak için [tıklayınız.](#)

Halk Yatırım Araştırma ve Yatırım Danışmanlığı tarafından verilen öneriler ile yönetilen IVF fonu geçen hafta %3.11 getiri sağlayarak Katılım 50 endeksine göre %0.68, Bist 100 endeksine göre %1.65 getiri sağlamıştır.

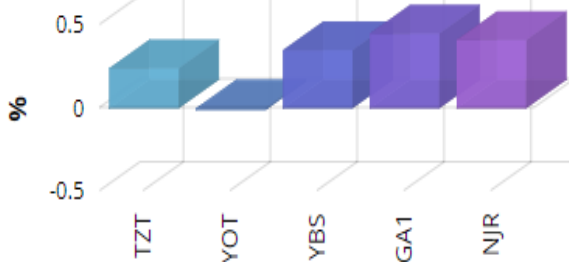
- Geçen haftanın kazananı **Hisse Senedi Fonları** oldu.

Haftalık Getiri (%)



- Geçen haftanın kaybedeni **Borçlanma Aracı Fonları** oldu.

Haftalık Getiri (%)



Ne Öğrendim?

Borsa; Anonim şirket şeklinde kurulan, sermaye piyasası araçları, kambiyo ve kıymetli madenler ile kıymetli taşların ve Kurulca uygun görülen diğer sözleşmelerin, belgelerin ve kıymetlerin serbest rekabet şartları altında kolay ve güvenli bir şekilde alınıp satılabilmesini sağlamak ve oluşan fiyatları tespit ve ilan etmek üzere kendisi veya piyasa işleticisi tarafından işletilen ve/veya yönetilen, alım satım emirlerini sonuçlandıracak şekilde bir araya getiren veya bu emirlerin bir araya gelmesini kolaylaştıran, kanuna uygun olarak yetkilendirilen ve düzenli faaliyet gösteren sistemleri ve pazar yerlerini ifade eder.

Borsa Yatırım Fonu; Borsa yatırım fonu, katılma payları Borsa İstanbul A.Ş.'de işlem gören, fon portföyünün kompozisyonunu yansıtabilecek şekilde portföyde yer alan varlıkların veya sadece nakdin teslimi suretiyle katılma payı oluşturabilen ya da katılma paylarının iadesi karşılığında söz konusu katılma paylarına karşılık gelen varlıkların veya sadece nakdin alınmasına imkan veren, tasarruf sahipleri hesabına, inançlı mülkiyet esaslarına göre portföy işletmek amacıyla portföy yönetim şirketleri tarafından bir içtüzük ile kurulan ve tüzel kişiliği bulunmayan malvarlığıdır.

Özellikleri;

Genel olarak yatırım fonu niteliği gösterirler. Katılma belgeleri, paylar gibi Borsa İstanbul'da işlem görür. Bir endeksi takip ederler. Asgari işlem birimi kadar BYF katılım belgesi saklamacı kuruluşa teslim edilerek karşılığı olan kıymet (pay, bono, maden, nakit vb.) alınabilir. Portföy yöneticileri tarafından yönetilirler. Aracı kurumlar vasıtası ile alınıp satılırlar. Takasları, paylar gibi gerçekleştirilir. Uzun pozisyon alınabileceği gibi açığa satış imkânı sayesinde kısa pozisyon da alınabilir. Kredili işlemlere konu edilebilirler.

• En Çok Kazandıran 5 Fon:

İstanbul Portföy
Blockchain Teknolojileri
Karma Fon
(IVY): %8.11

Ak Portföy Petrol Yab.
BYF Fon Sepeti Fonu
(AES): %7.78

Garanti Portföy Emtia
Serbest Fon
(GZE): %5.71

Ak Portföy Teknoloji
Şirketleri Hisse Senedi
Fonu
(ICZ): %4.81

Ak Portföy İhracatçı
Şirketler His.Sen. Fonu
(HSYF)
(FUA): %4.60

• En Çok Kaybettiren 5 Fon:

Ak Portföy Uzun Vad.
Borç. Araç. Fonu
(AK2): -%2.20

Ak Portföy Alternatif Enerji
Yab. His. Sen. Fonu
(AOY): -%0.96

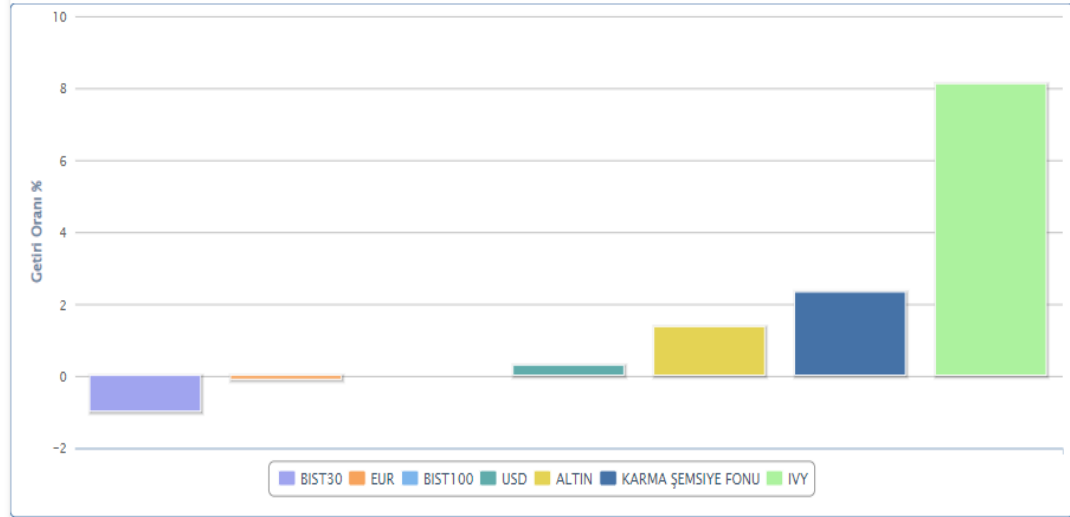
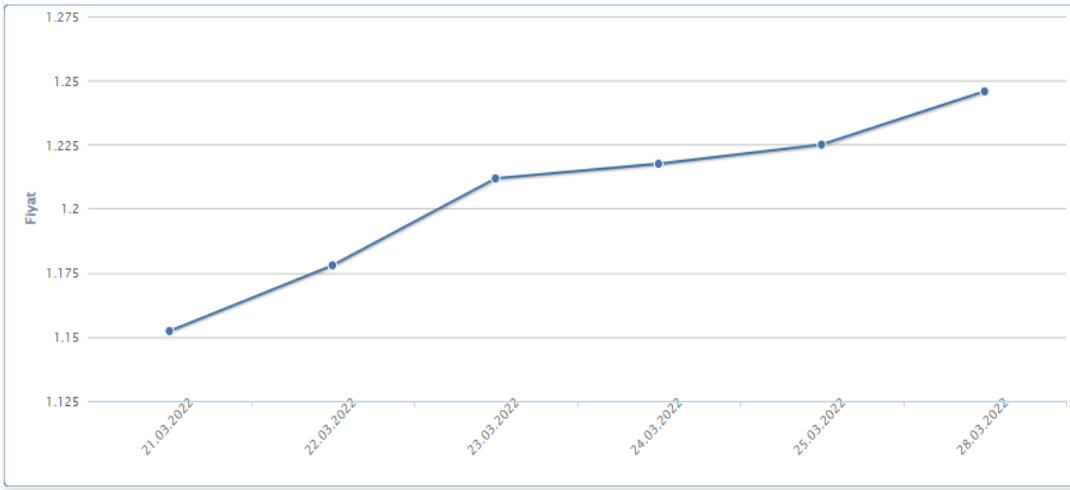
Ak Portföy Orta Vad. Borç.
Araç. Fonu
(APT): -%0.50

Mükafat Port. İkinci Aktif
Serbest (Döviz) Fon
(MPN): -%0.36

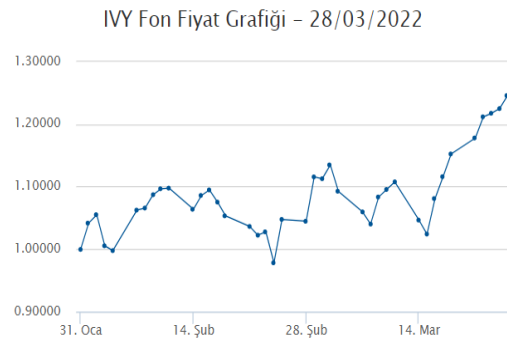
İstanbul Portföy Yab.
(G.Ol.Piy.) Borç. Araç.
Fonu
(ARE): -%0.26

İlk sırada yer alan **İstanbul Portföy Blockchain Teknolojileri Karma Fon (IVY)** fonu bu hafta **%8.11** getiri sağlamıştır.

Haftanın Yıldızı: IVY - İstanbul Portföy Blockchain Teknolojileri Karma Fon



IVY - Getiriler %	
Günlük	1,69
Hafta Başından	1,69
Ay Başından	18,92
Yıl Başından	
Son 1 Hafta	8,11
Son 1 Ay	18,92
Son 6 Ay	
Son 1 Yıl	



➤ Kategorisinin En Yüksek Getirili İlk 3 Fonu

Fon Kodu	Fon Adı	Haftalık Getiri(%)
Hisse Senedi Fonları		
ICZ	Ak Portföy Teknoloji Şirketleri Hisse Senedi Fonu	4.81
FUA	Ak Portföy İhracatçı Şirketler His.Sen. Fonu (HSYF)	4.60
IIH	İstanbul Portföy Üçüncü Hisse Senedi Fonu	3.87
Borçlanma Aracı Fonları		
GA1	Garanti Portföy Borç. Araç. Fonu	0.45
NJR	Nurol Portföy Birinci Borçlanma Araçları Fonu	0.41
AZF	Ak Portföy PY Özel Sek. Borç. Araç. Özel Fonu	0.35
Para Piyasası Fonları		
PPN	Nurol Portföy Para Piyasası Fonu	0.36
BGP	Ak Portföy Üç. Para Piyasası Fonu	0.32
ANL	Ak Portföy Alternatif Bank Para Piyasası Fonu	0.32
Kısa Vadeli Borçlanma Aracı Fonları		
IST	İstanbul Portföy Kısa Vad. Borç. Araç. Fonu	0.37
HKV	Ziraat Port. Halkbank Kısa Vad. Borç. Araç. Fonu	0.30
AVT	Ak Portföy Kısa Vad. Borç. Araç. Fonu	0.30
Kıymetli Madenler ve Emtia Fonları		
AES	Ak Portföy Petrol Yab. BYF Fon Sepeti Fonu	7.78
GZE	Garanti Portföy Emtia Serbest Fon	5.71
YZG	Yapı Kredi Portföy Gümüş Fon Sepeti Fonu	2.03
Katılım Fonları		
NJY	Nurol Portföy Birinci Katılım Fonu	0.92
YFV	Yapı Kredi Port. Kıra Sert. Katılım Fonu	0.81
GPF	Garanti Portföy Birinci Katılım Fonu	0.66
Döviz Fonları		
AJN	Ak Portföy Dördüncü Serbest (Döviz) Fon	0.47
YPL	Yapı Kredi Portföy Balat Serbest (Döviz) Fon	0.40
AJK	Ak Portföy İkinci Serbest (Döviz) Fon	0.40
Diğer Fonlar		
IVY	İstanbul Portföy Blockchain Teknolojileri Karma Fon	8.11
GZL	Garanti Portföy Tarım Ve Gıda Sektörü Değişken Fon	3.75
TGA	Garanti Portföy Agresif Değ. Fon	2.82
Hisse Fonları - Yabancı Borsalar		
MJB	Mükafat Portföy Birinci Fon Sepeti Fonu	3.56
YAY	Yapı Kredi Port. Yab. Tek. Sek. His. Sen. Fonu	2.01
AFA	Ak Portföy Amerika Yab. His. Fonu	1.84

➤ Kategorisinin En Düşük Getirili İlk 3 Fonu

Fon Kodu	Fon Adı	Haftalık Getiri(%)
Hisse Senedi Fonları		
ADP	Ak Portföy BIST Banka End. His. Sen. Fonu (HSYF)	-0.04
TZD	Ziraat Portföy His. Sen. Fonu (HSYF)	1.98
AK3	Ak Portföy His. Sen. Fonu (HSYF)	2.29
Borçlanma Aracı Fonları		
AK2	Ak Portföy Uzun Vad. Borç. Araç. Fonu	-2.20
APT	Ak Portföy Orta Vad. Borç. Araç. Fonu	-0.50
YOT	Yapı Kredi Port. Orta Vad. Borç. Araç. Fonu	-0.01
Para Piyasası Fonları		
ALE	Ak Portföy Para Piyasası Fonu	0.28
HLL	Ziraat Port. Halkbank Para Piyasası Fonu	0.28
TZL	Ziraat Portföy Para Piyasası Fonu	0.28
Kıymetli Madenler ve Emtia Fonları		
TCA	Ziraat Portföy Altın Katılım Fonu	1.60
NJF	Nurol Portföy Altın Fonu	1.61
MKG	Mükafat Portföy Altın Katılım Fonu	1.67
Katılım Fonları		
AIS	Ak Portföy Kira Sert. Katılım Fonu	0.23
HPV	Ziraat Port. Halk Kısa Vad. Kira Sert. Katılım Fonu	0.27
ZPK	Ziraat Portföy Kısa Vad. Kira Sert. Katılım Fonu	0.28
Döviz Fonları		
MPN	Mükafat Port. İkinci Aktif Serbest (Döviz) Fon	-0.36
ARE	İstanbul Portföy Yab. (G.Ol.Piy.) Borç. Araç. Fonu	-0.26
GPC	Garanti Portföy İkinci Serbest (Döviz) Fon	-0.14
Diğer Fonlar		
AGC	Ak Portföy İkinci Değişken Fon	0.16
ESG	Mükafat Portföy ESG Sürdürülebilirlik Serbest Fon	0.20
ABU	Ak Portföy Birebir Bankacılık Değ. Özel Fon	0.23
Hisse Fonları - Yabancı Borsalar		
AOY	Ak Portföy Alternatif Enerji Yab. His. Sen. Fonu	-0.96
GZZ	Garanti Portföy Finans Sektörü Değişken Fon	0.08
AFS	Ak Portföy Sağlık Sektörü Yab. His. Sen. Fonu	0.24

➤ Yatırım Fon dağılım önerilerine bakıldığında;

Normal fon dağılımlarında **Değişken, Emtia, Yabancı Hisse Senedi** fonları ağırlık olarak öne çıkmaktadır. Agresif dağılım getirisi **%117**, Dengeli dağılım getirisi **%69** ve Korumacı dağılım getirisi **%30** olarak gerçekleşmiştir.



Katılım fon dağılımlarında **Altın, Hisse Senedi ve Kira Sertifikaları** fonları ağırlık olarak öne çıkmaktadır. Agresif dağılım getirisi **%100**, Dengeli dağılım getirisi **%55** ve Korumacı dağılım getirisi **%22** olarak gerçekleşmiştir.



Haftalık Takvim

Haftalık Veri Takvimi						
Tarih	TSİ	Ülke	Açıklanacak Veri	Dönemi	Beklenti	Önceki
28 Mart	13:00	Euro Bölgesi	AMB Yetkilisi Rehn'in Konuşması	-	-	-
28 Mart	17:30	ABD	Dallas FED İmalat Endeksi	Mart	10.0	14.0
29 Mart	09:00	Almanya	GfK Tüketici Güven Endeksi	Nisan	-10.0	-8.1
29 Mart	16:00	ABD	FHFA Konut Fiyat Endeksi (Aylık)	Ocak	1.3%	1.2%
29 Mart	17:00	ABD	Conference Board Tüketici Güveni	Mart	107.8	110.5
29 Mart	17:00	ABD	JOLTS Açık İş Başvuruları	Şubat	11000K	11263K
29 Mart	17:45	ABD	FED Yetkilisi Harker'ın Konuşması	-	-	-
30 Mart	02:50	Japonya	Perakende Satışlar (Yıllık)	Şubat	-0.3%	1.6%
30 Mart	04:30	ABD	FED Yetkilisi Bostic'in Konuşması	-	-	-
30 Mart	10:00	Türkiye	Ekonomik Güven Endeksi	Mart	-	98.2
30 Mart	12:00	Euro Bölgesi	Tüketici Güveni Endeksi	Mart	-	-18.7
30 Mart	12:00	Euro Bölgesi	Ekonomik Güven Endeksi	Mart	110.0	114.0
30 Mart	12:00	Euro Bölgesi	Sanayi Güven Endeksi	Mart	-	14.0
30 Mart	12:00	Euro Bölgesi	Hizmet Güven Endeksi	Mart	-	13.0
30 Mart	15:00	Almanya	TÜFE (Aylık)	Mart	-	0.9%
30 Mart	15:00	Almanya	TÜFE (Yıllık)	Mart	5.8%	5.1%
30 Mart	15:15	ABD	ADP Özel Sektör İstihdamı Değişimi	Mart	413K	475K
30 Mart	15:30	ABD	GSYİH (Çeyreklik)	4.Çeyrek	7.1%	7.0%
30 Mart	15:30	ABD	GSYİH Fiyat Endeksi	4.Çeyrek	7.1%	7.1%
30 Mart	15:30	ABD	Kişisel Tüketim	4.Çeyrek	3.1%	3.1%
30 Mart	15:30	ABD	Çekirdek PCE (Çeyreklik)	4.Çeyrek	-	5.0%
30 Mart	16:15	ABD	FED Yetkilisi Barkin'in Konuşması	-	-	-
31 Mart	02:50	Japonya	Sanayi Üretimi (Yıllık, Öncü)	Şubat	0.8%	-0.5%
31 Mart	04:30	Çin	İmalat PMI	Mart	50	50.2
31 Mart	04:30	Çin	İmalat Dışı PMI	Mart	50.7	51.6
31 Mart	09:00	İngiltere	GSYİH (Çeyreklik)	4.Çeyrek	-	1.0%
31 Mart	09:00	İngiltere	GSYİH (Yıllık)	4.Çeyrek	-	6.5%
31 Mart	10:00	Türkiye	Dış Ticaret Dengesi	Şubat	-	-10.26B
31 Mart	11:00	Euro Bölgesi	AMB Baş Ekonomisti Lane'in Konuşması	-	-	-
31 Mart	15:30	ABD	İşsizlik Maaşı Başvuruları	Haftalık	-	187K
31 Mart	15:30	ABD	Devam Eden İşsizlik Maaşı Başvuruları	Haftalık	-	1350K
31 Mart	15:30	ABD	Kişisel Gelirler	Şubat	0.5%	0.0%
31 Mart	15:30	ABD	Kişisel Harcamalar	Şubat	0.5%	2.1%
31 Mart	15:30	ABD	PCE Deflator (Aylık)	Şubat	0.6%	0.6%
31 Mart	15:30	ABD	PCE Deflator (Yıllık)	Şubat	6.4%	6.1%
31 Mart	15:30	ABD	Çekirdek PCE Deflator (Aylık)	Şubat	0.4%	0.5%
31 Mart	15:30	ABD	Çekirdek PCE Deflator (Yıllık)	Şubat	5.5%	5.2%
31 Mart	16:00	ABD	FED Yetkilisi Williams'ın Konuşması	-	-	-
31 Mart	16:45	ABD	MNI Chicago PMI	Mart	57.1	56.3
1 Nisan	02:50	Japonya	Tankan Büyük İmalatçılar Endeksi	1.Çeyrek	12	18
1 Nisan	02:50	Japonya	Tankan Sermaye Harcamaları	1.Çeyrek	4.4%	9.3%
1 Nisan	02:50	Japonya	Tankan Görünüm Endeksi	1.Çeyrek	10	13
1 Nisan	02:50	Japonya	Tankan İmalat Dışı Endeks	1.Çeyrek	5	9
1 Nisan	02:50	Japonya	Tankan İmalat Dışı Görünüm	1.Çeyrek	8	8
1 Nisan	03:30	Japonya	Jibun Bank İmalat PMI (Final9)	Mart	-	53.2
1 Nisan	04:45	Çin	Caixin İmalat PMI	Mart	50.0	50.4
1 Nisan	10:00	Türkiye	S&P Global İmalat PMI	Mart	-	50.4
1 Nisan	10:55	Almanya	S&P Global İmalat PMI	Mart	-	57.6
1 Nisan	11:00	Euro Bölgesi	S&P Global İmalat PMI	Mart	-	57.0
1 Nisan	12:00	Euro Bölgesi	TÜFE (Aylık)	Mart	-	0.9%
1 Nisan	12:00	Euro Bölgesi	TÜFE (Yıllık)	Mart	6.30%	5.8%
1 Nisan	12:00	Euro Bölgesi	Çekirdek TÜFE (Yıllık)	Mart	-	2.7%
1 Nisan	15:30	ABD	İşsizlik Oranı	Mart	3.7%	3.8%
1 Nisan	15:30	ABD	İş Gücüne Katılım Oranı	Mart	62.4%	62.3%
1 Nisan	15:30	ABD	Tarım Dışı İstihdam	Mart	450K	678K
1 Nisan	15:30	ABD	Ortalama Saatlik Kazançlar (Aylık)	Mart	0.4%	0.0%
1 Nisan	15:30	ABD	Ortalama Saatlik Kazançlar (Yıllık)	Mart	5.5%	5.1%
1 Nisan	16:45	ABD	S&P Global İmalat PMI	Mart	-	58.5
1 Nisan	17:00	ABD	ISM İmalat Endeksi	Mart	58.3	58.6
1 Nisan	17:00	ABD	ISM Yeni Siparişler	Mart	-	61.7
1 Nisan	17:00	ABD	ISM İstihdam Endeksi	Mart	-	52.9
1 Nisan	17:00	ABD	ISM Ödenen Fiyatlar	Mart	-	75.6

Kaynak: Bloomberg, TCMB, TÜİK, HLY Araştırma

Yatırım Danışmanlığı ve Bireysel Portföy Yönetimi

Gökçe ARSLAN
Direktör

Özlem ÜNAL
Yönetmen

Tuba ŞAHİN
Yönetmen

Semih Can ÖZER
Uzman

Semih ÖZER
Uzman

Gizem Tetik ARGİN
Uzman



yrtدانismanligibpy@halkyatirim.com.tr



0(212) 314 81 81

ÇEKİNCE

"Yatırım Danışmanlığı" hizmeti; aracı kurumlar, portföy yönetim şirketleri, mevduat kabul etmeyen bankalar ile müşteri arasında imzalanacak Yatırım Danışmanlığı sözleşmesi çerçevesinde sunulmaktadır. Burada yer alan bilgi, yorum ve tavsiyeleri, kişilerin yerindelik testi ile belirlediği risk seviyeleri dikkate alınarak, Halk Yatırım Yatırım Danışmanlığı ve Araştırma birimi nezdinde güvenilir olduğuna inanılan bilgi kaynaklarından yararlanarak hazırlanmakta ve kişiye özel sunulmaktadır. Verilen bu tavsiyeler mali durumunuz ile risk ve getiri tercihlerinize uygun olmayabilir. Bu nedenle, risk yapınıza uygun olmayan şekilde sadece burada yer alan bilgilere dayanılarak yatırım kararı verilmesi beklentilerinize uygun sonuçlar doğurmayabilir. Size özel olarak tahsis edilen Yatırım Danışmanınız ile irtibata geçmeniz ve mali durumunuz ve risk seviyelerinize uygun kararları birlikte almanız tavsiye edilir.

Veri ve grafikler güvenilirliğine inandığımız güvenilir kaynaklardan derlenmiş olup, yapılan yorumlar sadece HALK YATIRIM MENKUL DEĞERLER A.Ş. Yatırım Danışmanlığı'nın beklentilerini yansıtmaktadır. Bu bilgiler ışığında yapılan ve yapılacak olan ileriye dönük yatırımların sonuçlarından Şirketimiz hiçbir şekilde sorumlu tutulamaz. Ayrıca, Halk Yatırım Menkul Kıymetler A.Ş.'nin yazılı izni olmadıkça içeriği kısmen ya da tamamen üçüncü kişilerce hiç bir şekil ve ortamda yayınlanamaz, iktisap edilemez, alıntı yapılamaz, kullanılamaz. İleti, gönderilen kişiye özel ve münhasırdır. İlave olarak, bu raporun gönderildiği ve yukarıdaki açıklamalarımız doğrultusunda kullanıldığı ülkelerdeki yasal düzenlemelerden kaynaklı tüm talep ve dava haklarımız saklıdır.

Uyarı Notu: Bu e-posta'nın içerdiği bilgiler (ekleri dahil olmak üzere) gizlidir. Onayımız olmaksızın üçüncü kişilere açıklanamaz. Bu mesajın gönderilmek istendiği kişi değilseniz, lütfen mesajı sisteminizden derhal siliniz. Halk Yatırım Menkul Değerler A.Ş. bu mesajın içerdiği bilgilerin doğruluğu veya eksiksiz olduğu konusunda bir garanti vermemektedir. Bu nedenle bilgilerin ne şekilde olursa olsun, içeriğinden, iletilmesinden, alınmasından, saklanmasından sorumlu değildir. Bu mesajın içeriği yazarına ait olup, Halk Yatırım Menkul Değerler A.Ş.'nin görüşlerini içermeyebilir.

